



Disponible para su compra después de recibir el correo electrónico de confirmación de su pedido.

El soporte inclinado para Starlink Performance está diseñado para acoplarse a una variedad de vehículos, lo que incluye automóviles, botes y vehículos recreativos. El soporte está fabricado con materiales duraderos y resistentes a la intemperie, es capaz de soportar diversas condiciones climáticas, lo que incluye vientos de hasta 280 km/h (174 mph), y ofrece una base sólida para su antena Starlink. La inclinación de 8° del soporte está diseñada para facilitar el drenaje del agua, lo que ayuda a mantener una conexión estable durante lluvias.

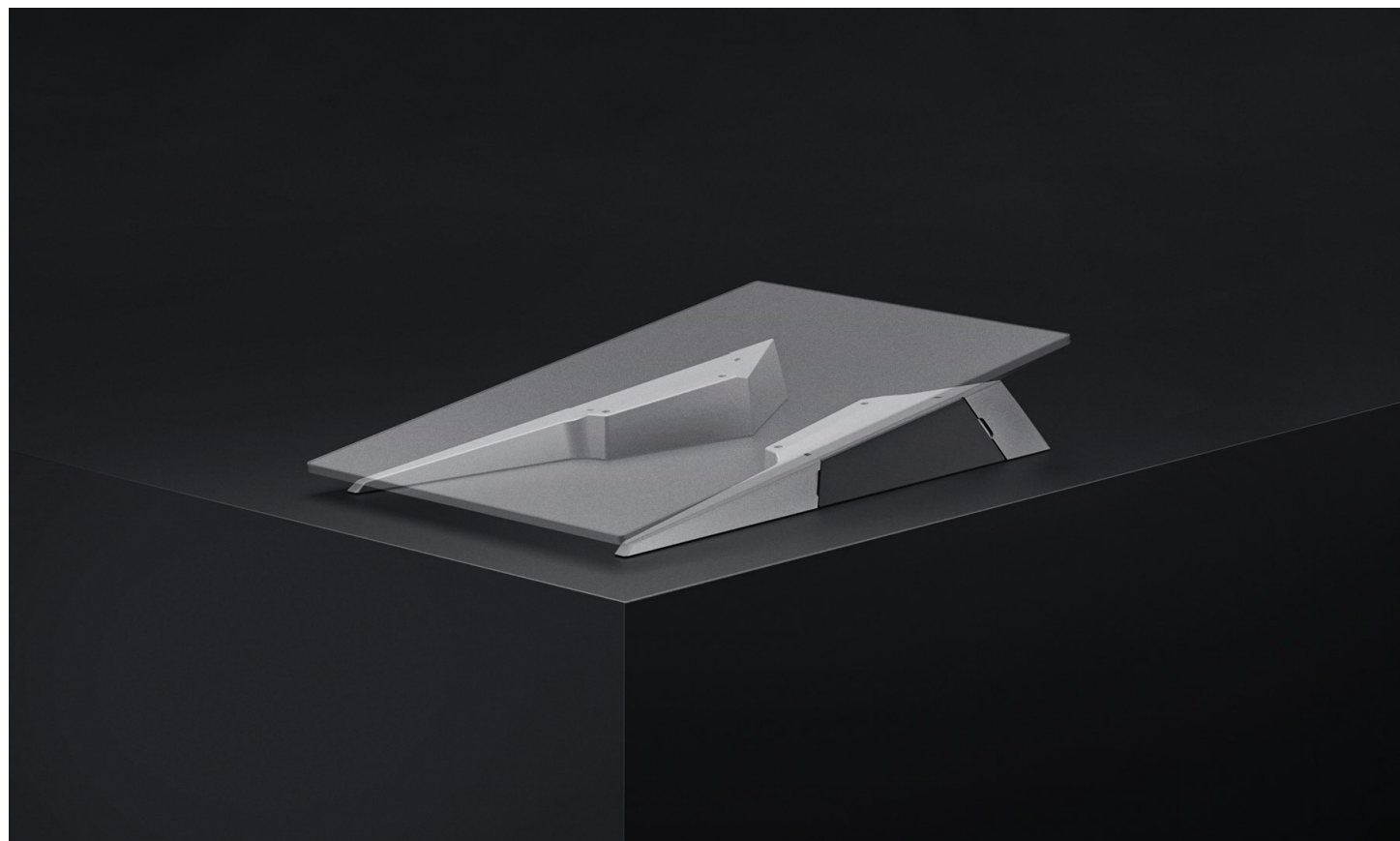
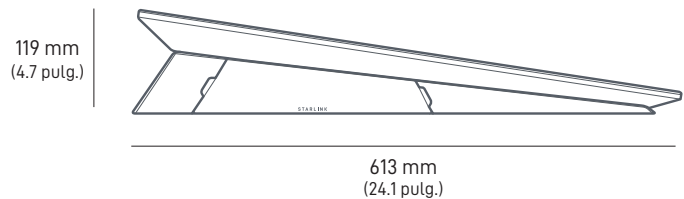
El soporte inclinado para Starlink Performance tiene un patrón de pernos que coincide con el soporte inclinado de la generación anterior, lo que agiliza el proceso de instalación al actualizar al nuevo kit Starlink Performance. El soporte incluye el hardware necesario e instrucciones claras y sencillas, lo que garantiza un proceso de instalación sin complicaciones.

**Compatibilidad:**  
Starlink Performance

**Contenido del kit:**  
Soporte inclinado, 8 tornillos de máquina M6,  
4 tuercas de seguridad M6, llave hexagonal de 4 mm

**Dimensiones del paquete:**  
661 mm x 226 mm x 97 mm  
(26.0 pulg. x 8.9 pulg. x 3.8 pulg.)

**Peso del paquete:**  
2.1 kg (4.5 lb)



El soporte plano para Starlink Performance está diseñado para ofrecer una opción de instalación elegante y de bajo perfil en una variedad de vehículos, lo que incluye automóviles, botes y vehículos recreativos. El soporte está fabricado con materiales resistentes a la intemperie, es capaz de soportar diversas condiciones climáticas, lo que incluye vientos de hasta 280 km/h (174 mph), y ofrece una base sólida y duradera para su antena Starlink. El soporte tiene una inclinación de 2°, que no es óptima para mantener una conexión estable si está en una ubicación fija con clima húmedo en comparación con la inclinación de 8° del soporte inclinado.

El soporte incluye el hardware necesario e instrucciones claras y sencillas, lo que garantiza un proceso de instalación sin complicaciones.

**Compatibilidad:**

Starlink Performance

**Contenido del kit:**

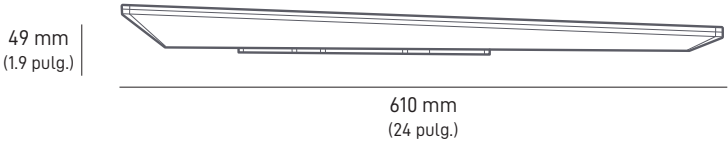
Soporte plano, 4 tornillos de máquina M6,  
4 tornillos de cabeza plana M6,  
4 tuercas de seguridad M6, llave hexagonal de 4 mm

**Dimensiones del paquete:**

324 mm x 184 mm x 44 mm (12.8 pulg. x 7.2 pulg. x 1.7 pulg.)

**Peso del paquete:**

1 kg (2.2 lb)



El adaptador de tubo para Starlink Performance está diseñado para acoplarse a cualquier poste existente con un diámetro mínimo de 38 mm (1.5 pulg.) y un diámetro máximo de 60 mm (2.4 pulg.). Este dispositivo adaptable y resistente permite una instalación sin complicaciones en postes de distintos tamaños, para que pueda colocar su antena Starlink de una forma sencilla y obtener un rendimiento óptimo.

El soporte está fabricado con materiales resistentes a la intemperie, es capaz de soportar diversas condiciones ambientales y le ofrece una base sólida y duradera para su antena Starlink.

El adaptador de tubo para Starlink Performance está diseñado para una fácil instalación e incluye el hardware necesario e instrucciones claras y sencillas, lo que garantiza un proceso de instalación sin complicaciones.

SOLO SE DEBE USAR CON TUBOS DE METAL, NO DE PVC Y PLÁSTICO.

**Compatibilidad:**

Starlink Performance

**Contenido del kit:**

Adaptador de tubo, 4 tornillos de cabeza de máquina M6,  
2 llaves hexagonales

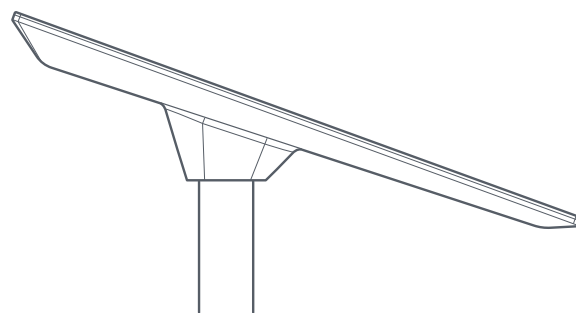
**Dimensiones del paquete:**

320 mm x 290 mm x 109 mm  
(12.6 pulg. x 11.4 pulg. x 4.7 pulg.)

**Peso del paquete:**

2.2 kg (4.7 lb)

218 mm  
(8.6 pulg.)





El soporte de pared para Starlink Performance está diseñado para ser instalado en una pared exterior cerca de la parte superior de la cumbrera o la fachada. Este soporte de pared puede adaptarse a un máximo de 10 cm (4 pulg.) de voladizo y ofrece una plataforma segura y de largo alcance para colocar su antena Starlink en una posición óptima y conseguir la mejor conectividad y rendimiento.

El soporte está fabricado con materiales duraderos y resistentes a la intemperie, lo que garantiza una base sólida y duradera para su antena Starlink Performance, capaz de resistir diversas inclemencias climáticas. Su diseño alargado permite una mayor flexibilidad en el posicionamiento, lo que permite una fácil alineación y ajuste para maximizar la recepción de la señal.

El soporte de pared es fácil de instalar y ajustar, viene con todo el hardware necesario y las instrucciones necesarias, lo que simplifica el proceso para una instalación sin complicaciones.

**Compatibilidad:**

Starlink Performance

**Contenido del kit:**

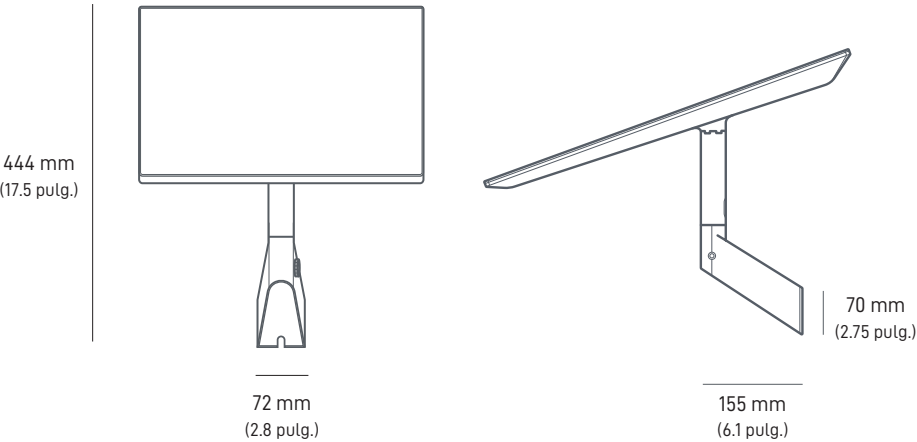
Soporte de pared, cubierta estética, mástil, silicona, 4 tornillos de cabeza redonda de máquina con brida M6 de 12 mm, 2 tornillos de tracción M10, llave hexagonal de 4 mm

**Dimensiones del paquete:**

305 mm x 300 mm x 269 mm  
(12.0 pulg. x 11.8 pulg. x 10.6 pulg.)

**Peso del paquete:**

Soporte: 5.8 kg (12.8 lb)  
Lastre: 25.3 kg (55.8 lb)



En la fuente de alimentación avanzada, se pueden usar entradas de alimentación de CA o CC para suministrar energía al equipo Starlink o, alternativamente, puede conectar ambas fuentes de alimentación a la vez cuando se utiliza una batería de respaldo conectada a la entrada de CC. La fuente de alimentación incluye un puerto LAN para conectar un router Starlink o de terceros, o conectarse directamente a un conmutador de red. Un soporte integrado permite montar el dispositivo en una pared o en un riel DIN dentro de un rack de servidores.

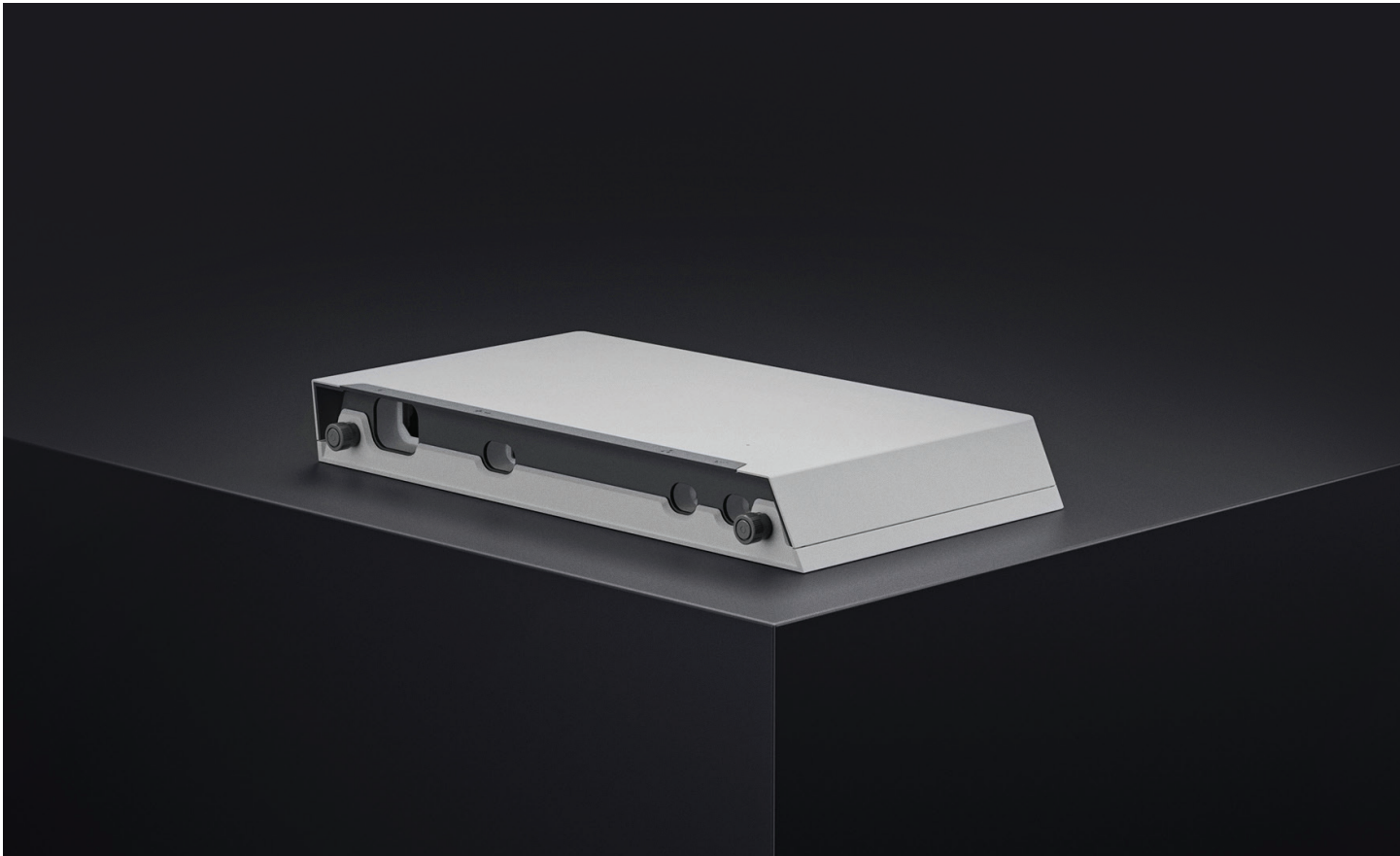
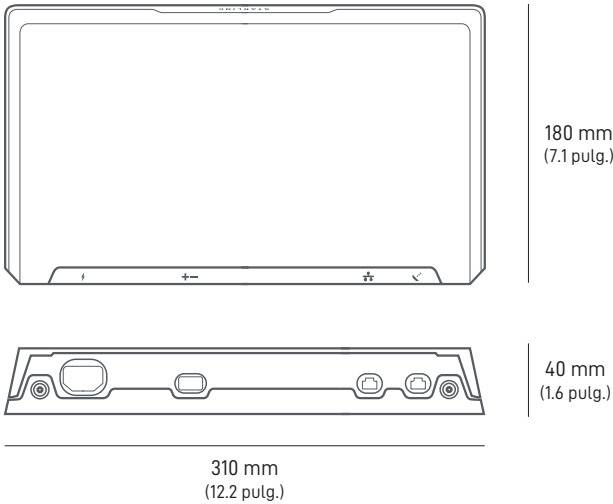
La fuente de alimentación avanzada presenta un nuevo microcontrolador para proporcionar telemetría adicional a los usuarios y al servicio de asistencia técnica, lo que incluye las entradas y salidas de alimentación, las métricas de Ethernet, la caída de tensión de la red y la detección de agua en el conector.

**Compatibilidad:**  
Starlink Performance, Starlink estándar

**Contenido del kit:**  
Fuente de alimentación avanzada, cable de alimentación de CA, cable de alimentación de CC

**Dimensiones del paquete:**  
388 x 247 x 107 mm (15.3 x 9.7 x 4.2 pulg.)

**Peso del paquete:**  
3.6 kg (7.9 lb)



El router Gen 3 incluye wifi 6 y radios tribanda a Starlink. Con mejoras en el alcance, el rendimiento y la compatibilidad con otros dispositivos, el router Starlink Gen 3 ampliará su red wifi en todo su hogar o empresa para proporcionar una conexión más estable y confiable con velocidades más rápidas.

El kit de router Gen 3 para Starlink Performance incluye un cable Starlink de 5 m, que conecta el router a la fuente de alimentación avanzada. Este kit no incluye una fuente de alimentación del router, por lo que no es adecuado para configurar una red en malla inalámbrica. Si desea configurar una red de malla inalámbrica, compre un kit de malla Gen 3 en la tienda de Starlink.

Compatibilidad:

Starlink Performance

Contenido del kit:

Router Gen 3, cable Starlink de 5 m

Puertos Ethernet:

Dos (2) puertos LAN Ethernet de bloqueo con cubierta extraíble

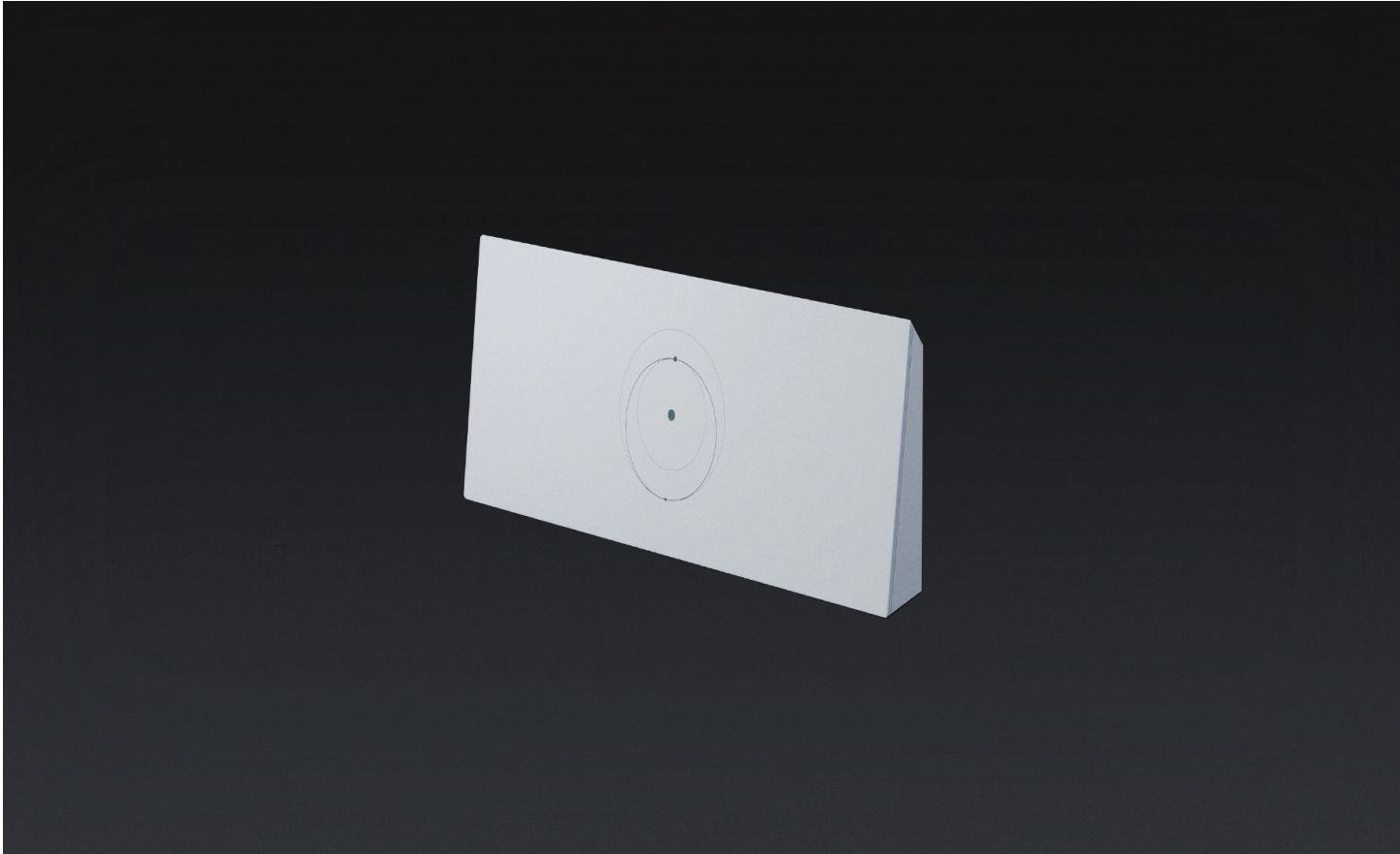
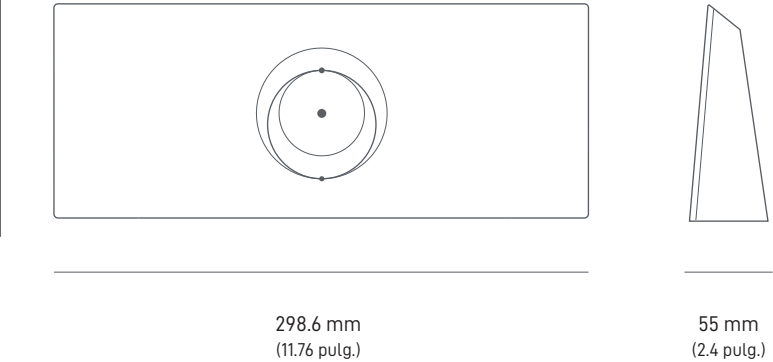
120 mm  
(4.7 pulg.)

Dimensiones del paquete:

346 mm x 152 mm x 100 mm  
(13.6 pulg. x 6.0 pulg. x 3.9 pulg.)

Peso del paquete:

1 kg (2.2 lb)



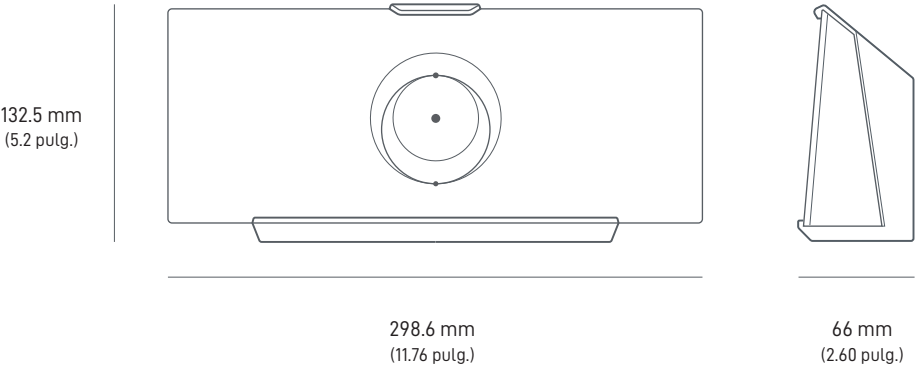


El soporte del router está diseñado para instalar el router Gen 3 directamente en una pared u otra superficie.

Es ideal para el hogar u oficina donde el espacio del lugar de trabajo es limitado, o para usos móviles donde la eficiencia del lugar es crucial.

Una vez instalado el soporte, el router Gen 3 se coloca fácilmente y los cables quedan asegurados para evitar desconexiones accidentales.

- Compatibilidad:**  
router Gen 3
- Contenido del kit:**  
Soporte del router, 2 tornillos,  
2 anclajes para paneles de yeso
- Dimensiones del paquete:**  
250 x 165 x 85 mm (9.8 x 6.5 x 3.3 pulg.)
- Peso del paquete:**  
0.34 kg (0.75 lb)





## CABLE STARLINK PERFORMANCE DE 5 M

El cable de 5 m está diseñado para reemplazar el cable Starlink Performance de 25 m del kit Starlink Performance cuando se necesita una conexión de menor longitud entre la ubicación de instalación y la fuente de alimentación.

**Compatibilidad:**

Starlink Performance

**Longitud del cable:**

5 m (16.4 pies)

**Dimensiones del paquete:**

99 mm x 216 mm x 76 mm (3.9 pulg. x 8.5 pulg. x 3 pulg.)

**Peso del paquete:**

0.5 kg (1.0 lb)



## CABLE STARLINK PERFORMANCE DE 25 M

El cable de 25 m (82 pies) está diseñado para reemplazar el cable Starlink Performance de 25 m (82 pies) del kit Starlink Performance en caso de daños o si necesita un cable adicional aparte del de su instalación permanente.

**Compatibilidad:**

Starlink Performance

**Longitud del cable:**

25 m (82 pies)

**Dimensiones del paquete:**

221 x 406 x 66 mm (8.7 x 16 x 2.6 pulg.)

**Peso del paquete:**

1.7 kg (3.75 lb)



## CABLE STARLINK PERFORMANCE DE 50 M

El cable de 50 m (164 pies) está diseñado para reemplazar el cable Starlink Performance de 25 m (82 pies) del kit Starlink Performance cuando se necesita una conexión de menor longitud entre la ubicación de instalación y la fuente de alimentación.

**Compatibilidad:**

Starlink Performance

**Longitud del cable:**

50 m (164 pies)

**Dimensiones del paquete:**

330 mm x 343 mm x 91.4 mm (13 pulg. x 13.5 pulg. x 3.6 pulg.)

**Peso del paquete:**

3.3 kg (7.3 lb)



## CABLE STARLINK DE ETHERNET DE 5 M

El cable de 5 m (16.4 pies) está diseñado para reemplazar el cable Starlink Performance de 5 m (16.4 pies) del kit Starlink Performance en caso de daños o si necesita un cable adicional aparte del de su instalación permanente.

**Compatibilidad:**

Starlink Performance, Starlink estándar

**Longitud del cable:**

5 m (16.4 pies)

**Dimensiones del paquete:**

102 mm x 325 mm x 33 mm (4.0 pulg. x 12.8 pulg. x 1.3 pulg.)

**Peso del paquete:**

0.3 kg (0.7 lb)



**DISPONIBLE EN EL OTOÑO DE 2025****KIT DE INSTALACIÓN DE CONECTOR  
DE STARLINK PERFORMANCE**

El kit de instalación de conector de Starlink Performance se utiliza para la instalación del conector Performance en un cable existente. El kit de instalación de terminación es ideal para los clientes que reemplazan una instalación existente de Starlink de alto rendimiento con un cable que es difícil de volver a tender.

**Compatibilidad:**

Starlink Performance

**Dimensiones del paquete:**

150 mm x 231 mm x 79 mm (5.9 pulg. x 9.1 pulg. x 3.1 pulg.)

**Peso del paquete:**

0.24 kg (0.5 lb)

**DISPONIBLE EN EL OTOÑO DE 2025****KIT DE INSTALACIÓN DE TERMINACIÓN  
DE CABLE STARLINK**

El kit de instalación de terminación de cable Starlink se utiliza para la instalación del conector de cable Starlink en un cable existente. El kit de instalación de terminación es ideal para los clientes que reemplazan una instalación existente de Starlink de alto rendimiento con un cable que es difícil de volver a tender.

**Compatibilidad:**

Cables Starlink Performance,  
cables Starlink Performance (Gen 1 y 2)

**Dimensiones del paquete:**

150 mm x 231 mm x 79 mm (5.9 pulg. x 9.1 pulg. x 3.1 pulg.)

**Peso del paquete:**

0.32 kg (0.7 lb)

